

## CAPKOLD COOK CHILL

# REFROIDISSEUR A TAMBOUR

Refroidit les aliments liquides de 85°C à moins de 4°C en 30-60 minutes  
pour une durée de conservation prolongée

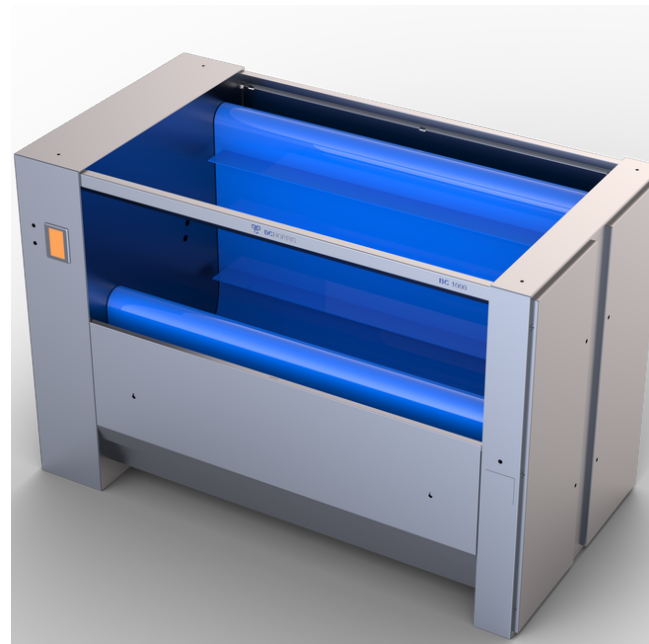
Réduisez votre empreinte carbone avec le nouveau Belt Tumble Chiller - performance optimale tout en utilisant la quantité minimale d'énergie et d'eau !

Conçu pour améliorer l'efficacité avec un refroidissement et un déchargement plus rapides ; le refroidisseur à tambour à courroie permet aux producteurs de produits alimentaires d'économiser sur les temps de production globaux, les coûts et la main-d'œuvre.






Un convoyeur compartimenté fait circuler les sacs contenant le produit dans l'eau réfrigérée, de l'eau est également pulvérisée sur le dessus des sacs pendant le cycle.

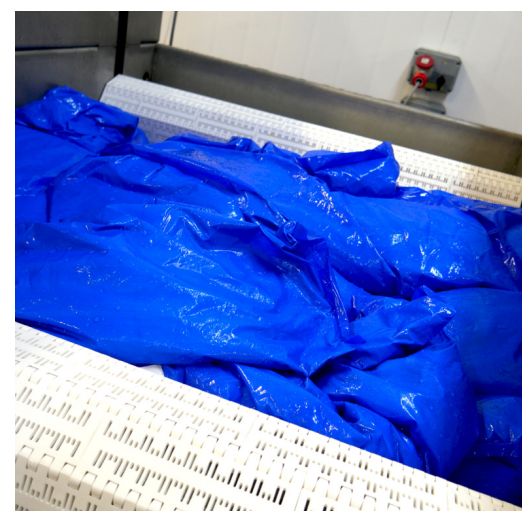
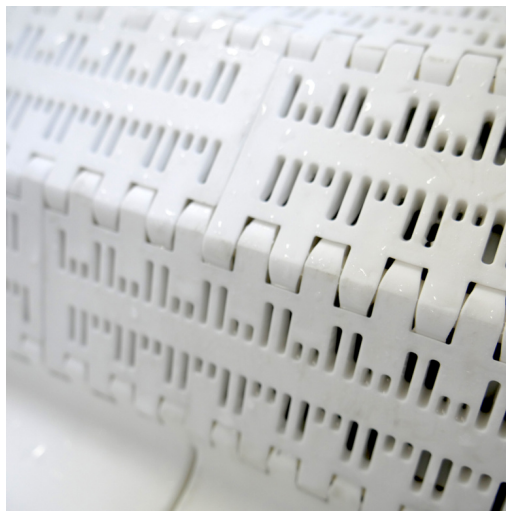
Le système de déchargement automatique soulève les sacs hors de l'eau et les dépose directement dans le bac des clients à la fin du cycle de refroidissement.

L'eau réfrigérée est recyclée pour plusieurs lots, ce qui élimine la nécessité d'un réservoir intermédiaire pour vider et remplir. Le refroidisseur est tout simplement prêt à être réutilisé dès qu'un lot a été déchargé.



\*(les temps de cycle dépendent du type de sac et du produit)

-  Temps de refroidissement rapides.
-  Temps de déchargement rapides.  
(lot de 500 kg déchargé en 60 secondes, réduisant le temps de 25 minutes.\*)
-  L'eau est re-cyclée pour plusieurs lots et moins d'eau requise par lot.
-  Supprime le besoin de travail manuel pour prévenir les problèmes RSI.
-  Conception économe en énergie.



## Caractéristiques

- ⬡ Caractéristiques uniques de massage et de manipulation des sacs.
- ⬡ Déchargement automatique
- ⬡ Option de chargement automatique.  
Station de remplissage de la pompe 370 / 390 - Convoyeur squelette  
Station de remplissage pour pompe à joint thermique modèle 400 - Hauteur de chute réglable
- ⬡ Radiateur à jet en ligne pour l'auto-nettoyage.
- ⬡ Chute de position automatique intégrale.  
(lorsqu'il est utilisé en conjonction avec le Modèle 400HS PFS)
- ⬡ Petite pompe efficace
- ⬡ Prend en charge différentes tailles de lots et des produits délicats.
- ⬡ Pulvérisation d'eau glacée.
- ⬡ Échangeur de chaleur autonome et commandes.
- ⬡ Faible encombrement.
- ⬡ Simple à entretenir - pas de joints d'arbre rotatifs.

## Caractéristiques techniques

Utilités	
Electrique	400/3/50
Ampérage	10A
Air comprimé	0.1 m³/hr @ 5 bar
Eau	100 ltrs/min @ 2-3 bar
Vapeur (nettoyage)	100kg/hr @ 4 bar
Glycol	250 ltrs/min @ 0-1°C

Le refroidisseur à tambour est disponible en 3 tailles standard - 500kg-1500kg.

Dimensions hors tout - 500ltr (mm)	
Hauteur	1995
Largeur	1829
Profondeur	1547
Poids (Kg)	1057

Dimensions hors tout - 1000ltr (mm)	
Hauteur	1995
Largeur	2939
Profondeur	1547
Poids (Kg)	2430

Dimensions hors tout - 1500ltr (mm)	
Hauteur	2375
Largeur	3214
Profondeur	1814
Poids (Kg)	1527

